

MARKET INSIGHTS REPORTS

26.11.2024

1,250 ĐIỂM VẪN LÀ KHÁNG CỰ MẠNH –
THỊ TRƯỜNG KHÔNG CÓ FTD DÙ PHIÊN
GIAO DỊCH SÁNG KHÁ TỐT



NỘI DUNG CHÍNH

- 03 - 04** CHUYỂN ĐỘNG THỊ TRƯỜNG
- 05** TTCK VIỆT NAM – GÓC NHÌN GIAO DỊCH THỊ TRƯỜNG
- 06** PHÂN TÍCH KỸ THUẬT
Chỉ số cần xóa sạch cây nến giảm điểm ngày 14/11 để xác định xu hướng tăng
- 07** HỖ TRỢ VÀ KHÁNG CỰ CỔ PHIẾU TRONG NGÀY
- 07** CỔ PHIẾU CÓ KHỐI LƯỢNG GIAO DỊCH ĐỘT BIẾN
- 08** DANH MỤC KHUYẾN NGHỊ MUA BÁN CỦA SMART INVEST
- 08** TIN TỨC KINH TẾ VĨ MÔ
- 09** BIỂU ĐỒ TRONG NGÀY
Diễn biến DXY vẫn tiếp tục mô phỏng cuộc bầu cử năm 2016
Hiệu suất MSCI xuống mức thấp nhất kể từ năm 1973
- 10** TTCK MỸ
Dự báo các chỉ số chính giao dịch sẽ tăng điểm vào phiên giao dịch tới nay.

CHUYỂN ĐỘNG THỊ TRƯỜNG

THỊ TRƯỜNG TRONG NGÀY



ĐỘ RỘNG THỊ TRƯỜNG

HOSE

Tổng số cổ phiếu giao dịch	458
Số cổ phiếu không có giao dịch	0
Số cổ phiếu tăng giá	290
Số cổ phiếu giảm giá	101
Số cổ phiếu giữ nguyên giá	67

HNX

Tổng số cổ phiếu giao dịch	222
Số cổ phiếu không có giao dịch	0
Số cổ phiếu tăng giá	104
Số cổ phiếu giảm giá	53
Số cổ phiếu giữ nguyên giá	65

UPCOM

Tổng số cổ phiếu giao dịch	371
Số cổ phiếu không có giao dịch	0
Số cổ phiếu tăng giá	186
Số cổ phiếu giảm giá	109
Số cổ phiếu giữ nguyên giá	76

GIAO DỊCH NHÀ ĐẦU TƯ NƯỚC NGOÀI

HOSE

	Mua	Bán	Mua-Bán
Khối lượng	47,456.47	35,191.89	12,264.59
% KL toàn thị trường	8.25%	6.12%	
Giá trị	1,510,988	1,282,556	228,432
% GT toàn thị trường	11.36%	9.64%	

HNX

	Mua	Bán	Mua-Bán
Khối lượng	1,480.40	1,733.41	(253.01)
% KL toàn thị trường	8.25%	6.12%	
Giá trị	39,565	52,647	(13,082)
% GT toàn thị trường	4.85%	6.45%	

UPCOM

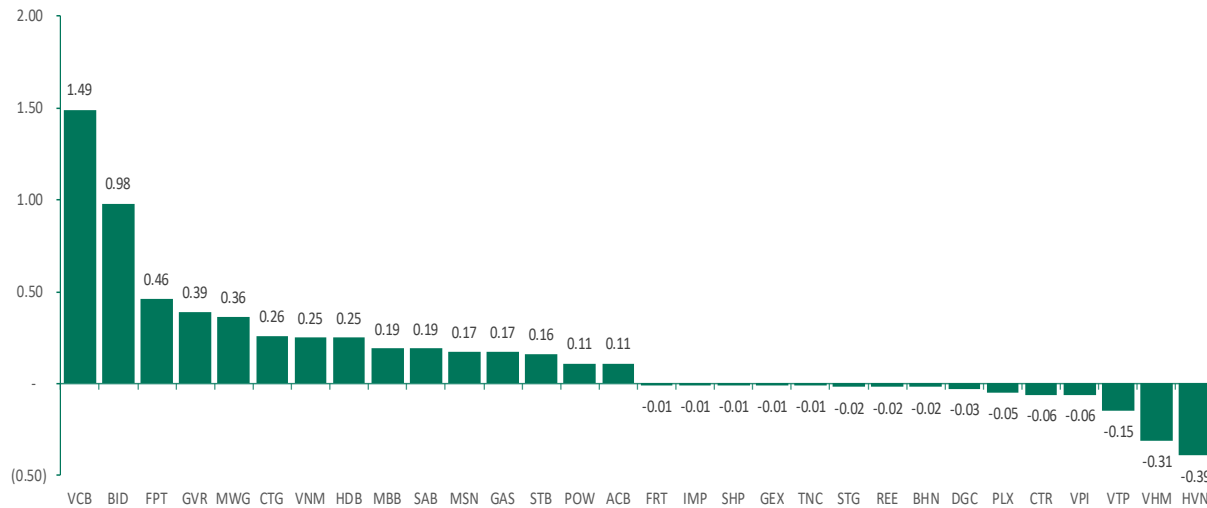
	Mua	Bán	Mua-Bán
Khối lượng	379.98	228.90	151.07
% KL toàn thị trường	0.97%	0.58%	
Giá trị	39,280	9,549	29,731
% GT toàn thị trường	4.53%	1.10%	

CHUYỂN ĐỘNG THỊ TRƯỜNG

TOP 10 VỐN HÓA

STT	Mã CK	KL	Giá	Thay đổi	P/E	P/B	EPS	Vốn hóa
1	VCB	1,759,900	92,400	1,100 (1.2%)	14.92	2.71	6,194	516,432
2	BID	1,839,300	46,250	700 (1.54%)	11.01	1.90	4,201	263,645
3	FPT	4,176,100	135,200	1,300 (0.97%)	23.92	5.58	5,652	198,889
4	CTG	4,538,800	35,300	200 (0.57%)	8.55	1.34	4,128	189,561
5	VHM	4,289,500	42,400	-300 (-0.7%)	9.04	0.85	4,691	184,625
6	HPG	13,180,700	26,350	50 (0.19%)	12.99	1.51	2,028	168,541
7	TCB	6,757,500	23,550	50 (0.21%)	4.48	1.15	5,254	165,910
8	GAS	448,200	69,600	300 (0.43%)	14.41	2.73	4,831	163,050
9	VIC	1,230,800	41,050	50 (0.12%)	16.47	0.96	2,492	156,961
10	VPB	18,360,500	19,050	0 (0%)	11.35	1.06	1,679	151,141

TỔP CÁC CỔ PHIẾU ẢNH HƯỞNG TỚI VN-INDEX



TĂNG GIẢM CHỈ SỐ NGÀNH

Ngành	% Index (D)	% Index (YTD)	Số mã
Tất cả	+0.45%	+40.09%	1,599
Tài chính	+0.79%	+17.63%	104
> Tổ chức tín dụng	+0.79%	+19.67%	29
> Dịch vụ tài chính	+1.01%	+2.84%	62
> Bảo hiểm	+0.17%	+16.49%	13
Bất động sản	+0.38%	-1.45%	142
Công nghiệp	-0.40%	+90.81%	388
> Vận tải	-0.85%	+129.63%	132
> Tư liệu sản xuất	+0.94%	+19.21%	212
> Dịch vụ chuyên biệt và thương mại	-0.56%	+140.47%	44
Tiêu dùng thiết yếu	+0.42%	+42.75%	162
> Thực phẩm, đồ uống và thuốc lá	+0.42%	+42.99%	155
> Đồ gia dụng và cá nhân	+0.11%	+30.46%	6
> Nguyên vật liệu	+0.65%	+16.45%	259
> Tiện ích	+0.53%	+5.09%	148
Tiêu dùng không thiết yếu	+0.37%	+26.82%	263
> Phân phối và bán lẻ hàng lâu bền	+0.41%	+31.49%	125
> Hàng tiêu dùng và trang trí	+0.22%	+23.19%	93
> Dịch vụ tiêu dùng	+0.74%	-10.53%	33
> Xe và linh kiện	+0.44%	-13.41%	12
Viễn thông	-0.39%	+272.24%	49
> Viễn thông	-0.45%	+338.36%	22
> Truyền thông giải trí	+0.87%	-30.63%	27
Công nghệ thông tin	+0.97%	+59.94%	14
> Phần mềm	+0.96%	+60.22%	7
> Phần cứng	+0.03%	+14.85%	5
> Bán dẫn	+9.81%	-0.99%	2
Năng lượng	+0.54%	+22.75%	21
Chăm sóc sức khỏe	+0.51%	+24.27%	49
> Dược phẩm - sinh học	+0.46%	+27.02%	44
> Chăm sóc sức khỏe	+1.31%	-10.06%	5

Góc nhìn giao dịch thị trường

Chỉ số VN-Index đóng cửa tăng 7.43 điểm (+ 0.60%) trong ngày hôm nay. Hôm nay có vài điểm đáng lưu ý như sau:

(1) Dịch vụ tài chính, phần mềm, tư liệu sản xuất, tổ chức tín dụng, nguyên vật liệu, năng lượng, tiện ích, xe và linh kiện, thực phẩm đồ uống và thuốc lá, phân phối bán lẻ hàng lâu bền... là nhóm tăng giá nhiều nhất trong ngày. Đà tăng được dẫn dắt bởi các cổ như SSI, VND, HCM, VIX, FPT, CMG, CTD, VCG, BCG, DPG, BID, VCB, VIB, LPB, HDB, HPG, HSG, GDA, DPM, DCM, DDV, LAS, BSR, GAS, BWE, DRC, CSM, MSN, SAB, MWG, DGW ... Các điểm cần lưu ý ở những nhóm ngành này:

(i) HCM tăng giá trong ngày:

- ✓ Mẫu hình nền giao dịch là: “White Candle”;
- ✓ Giá tăng khối lượng tăng – Tín hiệu tăng giá có sự hỗ trợ bởi khối lượng;
- ✓ Giá vượt lên trên kháng cự ngắn hạn hình thành từ tháng 9/2024 – Tín hiệu tích cực;
- ✓ Giá phục hồi theo mô hình chữ V với kháng cự hiện tại là 30;
- ✓ HCM sẽ tiếp tục duy trì kết quả kinh doanh tăng trưởng tốt trong Q4/2024 nhờ quy mô vốn tăng mạnh qua đó hoạt động kinh doanh chênh lệch giá arbitrage;
- ✓ Xác suất giảm giá ngày mai là 53%;

(ii) VCG tăng giá trong ngày:

- ✓ Mẫu hình nền giao dịch là: “White Opening Marubozu”;
- ✓ Giá tăng khối lượng tăng – Tín hiệu tăng giá có sự hỗ trợ bởi khối lượng;
- ✓ Giá vận động theo mô hình đáy vòng với phân kỳ dương giữa giá và RSI(14) cảnh báo sự đảo chiều – Tín hiệu tích cực;
- ✓ Break out kháng cự 19 sẽ xác nhận xu hướng tăng giá trung hạn;
- ✓ Một loạt hệ thống pháp luật được thông qua cuối tháng này sẽ giúp hoạt động đầu tư công cải thiện như việc phân cấp phân quyền cho địa phương đầu tư, luật khoáng sản, Luật Đầu tư theo phương thức đối tác công tư...;
- ✓ Xác suất tăng giá ngày mai là 53%;

(iii) BID tăng giá trong ngày:

- ✓ Mẫu hình nền giao dịch là: “White Opening Marubozu”;
- ✓ Giá tăng khối lượng tăng – Tín hiệu tăng giá có sự hỗ trợ bởi khối lượng;
- ✓ Giá đang ở kháng cự ngắn hạn MA(20) quanh vùng giá 47;
- ✓ BID dự kiến sẽ bán khoảng 1 tỷ đô tăng vốn trong năm 2025 theo phương thức bán từng lô nhỏ và sẽ bắt đầu chào bán từ Q1/2025;
- ✓ Xác suất giảm giá ngày mai là 50%;

(iv) HPG tăng giá trong ngày:

- ✓ Mẫu hình nền giao dịch là: “White Candle”;
- ✓ Giá tăng khối lượng tăng – Tín hiệu tăng giá có sự hỗ trợ bởi khối lượng;
- ✓ Mô hình phục hồi chữ V với kháng cự là 26.5;
- ✓ Cổ phiếu vẫn có xu hướng đi ngang trong vùng giá 25 – 30;
- ✓ Ngành thép Việt Nam năm nay phục hồi tốt hơn ngành thép thế giới với sản lượng tiêu thụ 10T tăng 17% so với mức giảm 4% của thế giới. Dự kiến sản lượng tiêu thụ năm 2025 sẽ tiếp tục tăng 11% nhờ sự phục hồi mạnh mẽ của nhu cầu nội địa (Chúng tôi lưu ý việc bán hàng nội địa có biên lãi gộp tốt hơn so với hoạt động xuất khẩu);
- ✓ Xác suất tăng giá ngày mai là 51%;

(v) DPM tăng giá trong ngày:

- ✓ Mẫu hình nền giao dịch là: “White Opening Marubozu”;
- ✓ Giá tăng khối lượng tăng – Tín hiệu tăng giá có sự hỗ trợ bởi khối lượng;
- ✓ Giá phục hồi theo mô hình chữ V và sẽ đối mặt với kháng cự 38;
- ✓ Quốc Hội đã chính thức thông qua Luật Thuế giá trị gia tăng sửa đổi (VAT) sẽ áp thuế suất 5% đối với mặt hàng phân bón qua đó giúp các doanh nghiệp phân bón được hoàn thuế khoảng 8,900 tỷ đồng trong khi đó các doanh nghiệp nhập khẩu phân bón sẽ nộp thêm khoảng 1,500 tỷ đồng. Chúng tôi lưu ý rằng với việc áp thuế này, hoạt động xuất khẩu của các doanh nghiệp sẽ gặp khó khăn mà chúng ta biết rằng xuất khẩu vốn cũng là nhân tố đẩy lợi nhuận các doanh nghiệp phân bón tăng trưởng. Ngoài ra, nhà đầu tư cần lưu ý việc “*tin ra là bán*” cho hoạt động đầu cơ hiện tại;
- ✓ Xác suất giảm giá ngày mai là 51%;

(2) Vận tải, dịch vụ chuyên biệt và thương mại, viễn thông ... là nhóm giảm giá nhiều nhất trong ngày. Đà giảm được dẫn dắt bởi các cổ phiếu như HVN, PHP, VTP, VEF, CTR ... Các điểm cần lưu ý ở những nhóm ngành này:

(i) PHP giảm giá trong ngày:

- ✓ Mẫu hình nền giao dịch là: “Long Black Candle”;
- ✓ Giá giảm khối lượng tăng - Tín hiệu giảm giá có sự hỗ trợ bởi khối lượng;
- ✓ Phân kỳ âm cảnh báo sự đảo chiều giữa giá và RSI(14) – Tín hiệu tiêu cực;
- ✓ RSI(14) từ vùng quá mua đã đi xuống - Tín hiệu bán sớm theo lý thuyết phân tích kỹ thuật;
- ✓ Xác suất giảm giá ngày mai là 60%;

(ii) VTP giảm giá trong ngày:

- ✓ Mẫu hình nền giao dịch là: “Long Black Candle”;
- ✓ Giá giảm khối lượng tăng - Tín hiệu giảm giá có sự hỗ trợ bởi khối lượng;
- ✓ Phân kỳ âm cảnh báo sự đảo chiều giữa giá và RSI(14) – Tín hiệu tiêu cực;
- ✓ RSI(14) từ vùng quá mua đã đi xuống - Tín hiệu bán sớm theo lý thuyết phân tích kỹ thuật;
- ✓ Xác suất giảm giá ngày mai là 52%;

PHÂN TÍCH KỸ THUẬT: Chỉ số cần xóa sạch cây nến giảm điểm ngày 14/11 để xác định xu hướng tăng

VN-Index dưới góc nhìn kỹ thuật

VN-Index đóng cửa giao dịch tạo thành mẫu hình giao dịch “White Candle”. Khối lượng giao tăng nhưng vẫn nằm dưới mức trung bình 20 ngày. Theo lý thuyết, thì giá tăng khối lượng giao dịch tăng là mô hình tăng giá có sự hỗ trợ của khối lượng – Tín hiệu tích cực.

Các điểm cần lưu ý:

(i) NĐT nước ngoài mua ròng hơn 245 tỷ đồng (Tính cả 3 sàn). Tốp mua ròng khớp lệnh của nước ngoài gồm các mã: FPT, DPM, MSN, HPG, MCH, VNM, CTG, STB, POW, GMD... Tốp bán ròng khớp lệnh của nước ngoài gồm các mã: PNJ, DGC, VCB, DXG, VTP, VPB, FRT, PVS, CMG, SZC... Đây là phiên mua ròng thứ 3 liên tiếp của khối ngoại. Tín hiệu mua ròng này xuất hiện trùng với lúc lợi suất trái phiếu chính phủ Mỹ 10 năm có xu hướng đi xuống. Còn quá sớm để khẳng định chu kỳ mua ròng của khối ngoại đã quay trở lại nhưng việc khối ngoại mua ròng đã làm giảm áp lực điều chỉnh của chỉ số VN-Index lúc này.

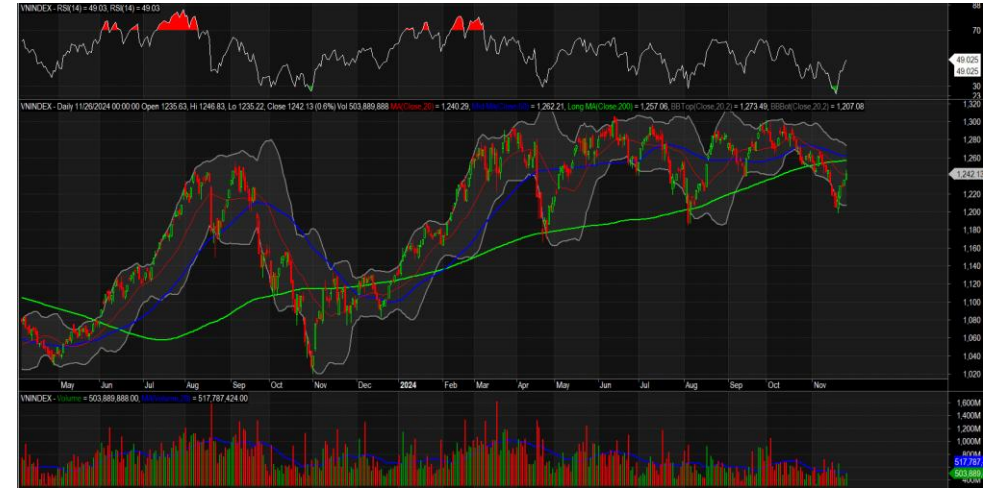
(ii) VN-Index đang có những nỗ lực hồi phục trong ngắn hạn. Dù vậy, chỉ số đã không thành mô hình cụm đảo bởi đã không có khoảng trống giá nào xuất hiện trong 2 phiên gần đây. Về kỹ thuật, cây nến ngày 14/11/2024 là cây nến kéo xuống và chỉ số sẽ chỉ xác nhận xu hướng tăng ngắn hạn khi xóa sạch cây nến này tương ứng với việc vượt qua kháng cự 1,250 điểm.

(iii) Các cổ phiếu vốn hóa vừa và nhỏ đang có mức tăng lớn hơn như HAH, CSM, NHA, HDC, DTD... vào lúc này. Nhóm họ Viettel như VTP, CTR, VGI đang có xu hướng điều chỉnh giảm sau chuỗi tăng giá nóng. Nhóm vốn hóa lớn thay phiên nhau tăng giá giữ nhịp cho chỉ số. BID là cổ phiếu vốn hóa lớn đáng chú ý với việc sẽ bán khoảng 1 tỷ đô tăng vốn trong năm 2025 bắt đầu từ Q1/2025 và cách bán là chia nhỏ từng lô chứ không bán trọn lô. Ngoài ra, nhóm phân bón cũng tăng giá tốt nhờ việc Quốc Hội bấm nút thông qua việc áp thuế VAT ở mức 5% qua đó nhóm phân bón dầu khí có thể được hoàn thuế 1,000 tỷ giúp cải thiện lợi nhuận và giảm giá thành cạnh tranh với phân bón nhập khẩu.

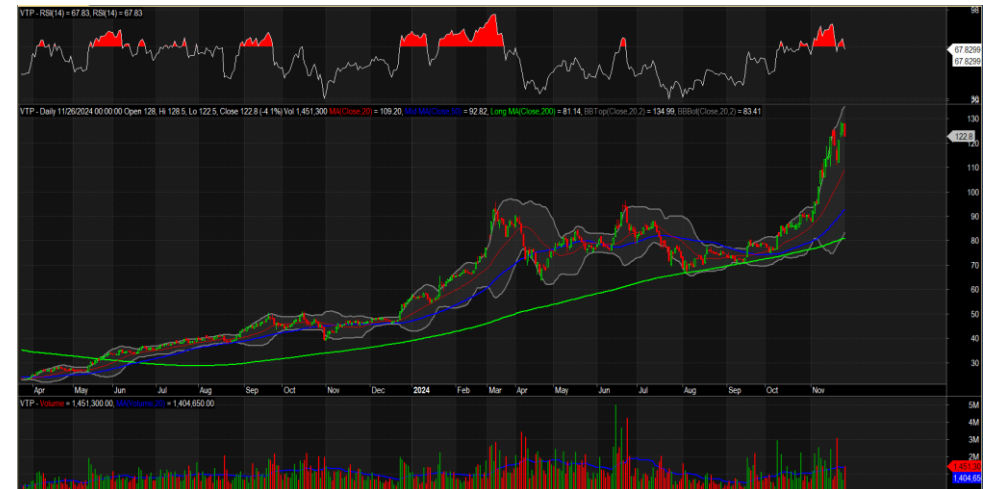
Theo phương pháp phân tích “Price Action” với VN30 chúng ta có 12 mã cho tín hiệu mua, 04 mã cho tín hiệu bán, 14 mã cho tín hiệu đi ngang. ACB, BCM, BID, VIB... cho tín hiệu tích cực.

Theo thống kê định lượng, với mẫu hình hôm nay thì phiên giao dịch tiếp theo, VN-Index có xác suất giảm điểm là 52% và 34.78% giá đóng cửa cao hơn giá mở cửa. Dựa trên thống kê, chỉ số giao dịch sẽ giảm điểm với giá đóng cửa thấp hơn giá mở cửa vào phiên giao dịch ngày thứ 4. Hỗ trợ là 1,180 điểm và kháng cự là 1,250 điểm.

Biểu đồ chỉ số VN-Index



Biểu đồ cổ phiếu VTP



HỖ TRỢ VÀ KHÁNG CỰ CỔ PHIẾU TRONG NGÀY

Ticker	Pivot	BC	TC	NarrowRange	R1	R2	R3	R4	S1	S2	S3	S4
HNX30	473.8	472.8	474.8	NO	479.92	484.04	490.16	494.28	469.68	463.56	459.44	453.32
HNXINDEX	223.16	222.88	223.43	NO	224.72	225.75	227.31	228.34	222.13	220.57	219.54	217.98
UPINDEX	91.95	91.9	92.01	YES	92.35	92.64	93.04	93.33	91.66	91.26	90.97	90.57
VN30	1298.61	1298.3	1298.92	YES	1304.95	1310.68	1317.02	1322.75	1292.88	1286.54	1280.81	1274.47
VNINDEX	1241.39	1241.02	1241.76	YES	1247.57	1253	1259.18	1264.61	1235.96	1229.78	1224.35	1218.17
VNXALL	2079.56	2079.56	2079.56	YES	2079.56	2079.56	2079.56	2079.56	2079.56	2079.56	2079.56	2079.56
VN30FIM	1305	1304	1306	YES	1314	1321	1330	1337	1298	1289	1282	1273
VN30FIQ	1308.43	1306.25	1310.62	NO	1319.37	1325.93	1336.87	1343.43	1301.87	1290.93	1284.37	1273.43
VN30F2M	1309.43	1308.15	1310.72	YES	1317.57	1323.13	1331.27	1336.83	1303.87	1295.73	1290.17	1282.03
VN30F2Q	1313	1313.15	1312.85	YES	1317	1321.3	1325.3	1329.6	1308.7	1304.7	1300.4	1296.4
ACB	24.98	24.98	24.99	YES	25.12	25.23	25.37	25.48	24.87	24.73	24.62	24.48
BCM	65.97	65.9	66.03	NO	66.53	66.97	67.53	67.97	65.53	64.97	64.53	63.97
BID	46	45.88	46.13	NO	46.5	46.75	47.25	47.5	45.75	45.25	45	44.5
BVH	44.43	44.53	44.34	NO	44.62	44.98	45.17	45.53	44.07	43.88	43.52	43.33
CTG	35.18	35.13	35.24	NO	35.47	35.63	35.92	36.08	35.02	34.73	34.57	34.28
GAS	69.63	69.65	69.62	YES	69.87	70.13	70.37	70.63	69.37	69.13	68.87	68.63
GVR	31.3	31.3	31.3	YES	31.6	31.9	32.2	32.5	31	30.7	30.4	30.1
FPT	134.8	134.6	135	NO	136.3	137.4	138.9	140	133.7	132.2	131.1	129.6
HDB	24.97	24.92	25.01	NO	25.28	25.52	25.83	26.07	24.73	24.42	24.18	23.87
HPG	26.35	26.35	26.35	YES	26.5	26.65	26.8	26.95	26.2	26.05	25.9	25.75
MBB	24.1	24.1	24.1	YES	24.2	24.3	24.4	24.5	24	23.9	23.8	23.7
MSN	72.63	72.6	72.67	YES	73.17	73.63	74.17	74.63	72.17	71.63	71.17	70.63
MWG	59.7	59.55	59.85	NO	60.4	60.8	61.5	61.9	59.3	58.6	58.2	57.5
PLX	39.17	39.13	39.21	NO	39.53	39.82	40.18	40.47	38.88	38.52	38.23	37.87
POW	12.35	12.35	12.35	YES	12.5	12.65	12.8	12.95	12.2	12.05	11.9	11.75
SAB	56	55.95	56.05	YES	56.4	56.7	57.1	57.4	55.7	55.3	55	54.6
SSB	16.85	16.83	16.88	NO	16.95	17	17.1	17.15	16.8	16.7	16.65	16.55
SHB	10.35	10.35	10.35	YES	10.4	10.45	10.5	10.55	10.3	10.25	10.2	10.15
SSI	24.67	24.7	24.63	NO	24.83	25.07	25.23	25.47	24.43	24.27	24.03	23.87
STB	33.17	33.15	33.18	YES	33.38	33.57	33.78	33.97	32.98	32.77	32.58	32.37
TCB	23.57	23.58	23.56	YES	23.68	23.82	23.93	24.07	23.43	23.32	23.18	23.07
TPB	16.23	16.27	16.19	NO	16.32	16.48	16.57	16.73	16.07	15.98	15.82	15.73
VHM	42.7	42.85	42.55	NO	43	43.6	43.9	44.5	42.1	41.8	41.2	40.9
VCB	92.23	92.15	92.32	YES	93.07	93.73	94.57	95.23	91.57	90.73	90.07	89.23
VIB	18.58	18.6	18.57	YES	18.67	18.78	18.87	18.98	18.47	18.38	18.27	18.18
VIC	41.12	41.15	41.08	YES	41.23	41.42	41.53	41.72	40.93	40.82	40.63	40.52
VJC	102.97	102.85	103.08	NO	103.53	103.87	104.43	104.77	102.63	102.07	101.73	101.17
VNM	64.73	64.7	64.77	YES	65.07	65.33	65.67	65.93	64.47	64.13	63.87	63.53
VRE	18.32	18.33	18.31	YES	18.43	18.57	18.68	18.82	18.18	18.07	17.93	17.82
VPB	19.17	19.22	19.11	NO	19.28	19.52	19.63	19.87	18.93	18.82	18.58	18.47

- Resistance và Support: Là các hỗ trợ và kháng cự trong ngày của cổ phiếu. Nhà đầu tư khi mua bán thì cần theo các vùng giá hỗ trợ hay kháng cự.
- Pivot: Là nơi xác nhận xu hướng đảo chiều của cổ phiếu.

CỔ PHIẾU CÓ KHỐI LƯỢNG GIAO DỊCH ĐỘT BIẾN

Ticker	Volume	AvgVolume 10 Days	Change %	Daily Returns %
KHG	14,824,400	3,934,760	377	6.7
DPM	8,413,000	2,513,210	335	2.68
EVG	5,171,600	1,307,570	396	6.9
HQC	3,861,200	1,903,820	202.81	1.91
SCR	2,921,900	863,180	339	3.22
NO1	2,906,800	679,090	428	-6.85
NHA	2,582,700	1,051,870	245.53	6.84
LIG	765,100	260,490	294	0
BGE	532,300	82,170	648	7.27
DDG	502,100	223,180	224.98	3.85
DVN	475,000	76,450	621	2.04
DBD	363,500	121,290	300	-0.41
TDH	346,900	146,840	236	0
SVD	200,700	81,820	245	2.37
BOT	183,800	78,070	235.43	8.7
VBB	165,600	73,740	225	1.85
AVG	157,500	28,250	558	0
KHS	155,200	19,950	778	-1.68
L14	150,100	70,430	213	3.47
MCH	141,200	25,070	563.22	0.05
VE9	129,500	47,210	274	-5.26
PFL	127,700	50,620	252	5.26
PAS	124,500	53,740	232	3.23
IDV	123,800	41,090	301	0.26
TDT	119,500	40,380	295.94	0
PSW	100,000	29,900	334	2.44
KSQ	99,200	42,070	236	3.57
VNE	86,600	38,120	227	1.65
KSV	81,900	18,910	433	-0.67
PSI	78,600	34,100	231	1.47
PCT	73,200	16,680	439	1.77
SDA	69,600	22,550	309	0
HLD	67,300	16,230	415	5.95
CQN	63,000	18,780	335	16.9
GEE	62,100	9,940	625	0.3
LGL	56,800	12,430	457	0
LIC	53,200	6,940	767	9.51
SD5	53,100	18,470	287	-1.28
HMC	50,400	14,200	355	1.38
TMT	46,700	15,680	298	2.16

- Lưu ý: KHG, DPM...có khối lượng giao dịch đột biến lớn

DANH MỤC KHUYẾN NGHỊ MUA BÁN CỦA SMART INVEST

Ngày khuyến nghị	Mã CK	Khuyến nghị hành động	Giá mua/bán	Hiệu suất sinh lời	Ghi chú
21-Nov	VIB	Mua	≤ 18.6	10% -20%	Sóng 5 tăng giá đang hình thành

Các lưu ý cần chú ý:

- Hôm nay chúng tôi **KHÔNG MỞ MUA CỔ PHIẾU MỚI**;

Tin tức kinh tế, vĩ mô

- Thị trường ngoại tệ:** Phiên 25/11, NHNN niêm yết tỷ giá trung tâm ở mức 24.292 VND/USD, giảm nhẹ 03 đồng so với phiên cuối tuần trước. Tỷ giá mua giao ngay và tỷ giá bán giao ngay được giữ nguyên niêm yết lần lượt ở mức 23.400 VND/USD và 25.450 VND/USD. Trên thị trường LNH, tỷ giá chốt phiên với mức 25.417 VND/USD, giảm 15 đồng so với phiên 22/11. Tỷ giá trên thị trường tự do tăng 90 đồng ở cả hai chiều mua vào và bán ra, giao dịch tại 25.740 VND/USD và 25.840 VND/USD.
- Thị trường tiền tệ LNH:** Ngày 25/11, lãi suất chào bình quân LNH VND tăng mạnh 0,60 – 0,88 đpt ở tất cả các kỳ hạn từ 1M trở xuống so với phiên cuối tuần trước; cụ thể: ON 5,48%; 1W 5,53%; 2W 5,58 và 1M 5,58%. Lãi suất chào bình quân LNH USD tăng 0,01 đpt ở tất cả các kỳ hạn, giao dịch tại: ON 4,61%; 1W 4,67%; 2W 4,71%, 1M 4,77%. Lợi suất TPCP trên thị trường thứ cấp biến động trái chiều; chốt phiên với mức: 3Y 1,88%; 5Y 1,96%; 7Y 2,28%; 10Y 2,76%; 15Y 2,96%.
- Nghị quyết thị trường mở:** Trên kênh cầm cố, NHNN chào thầu 20.000 tỷ đồng, kỳ hạn 07 ngày, lãi suất ở mức 4,0%. Có 19.999,91 tỷ đồng trúng thầu. Có 15.000 tỷ đồng đáo hạn trên kênh cầm cố. NHNN chào thầu tín phiếu NHNN ở kỳ hạn 28 ngày, đấu thầu lãi suất. Có 500 tỷ đồng trúng thầu, lãi suất giữ ở mức 4,0%. Có 200 tỷ đồng tín phiếu đáo hạn. Như vậy, NHNN bơm ròng 4.699,91 tỷ đồng ra thị trường qua kênh thị trường mở phiên hôm qua. Có 72.999,91 tỷ đồng lưu hành trên kênh cầm cố, có 18.350 tỷ đồng tín phiếu lưu hành trên thị trường.

Các thức chốt lời và dừng lỗ

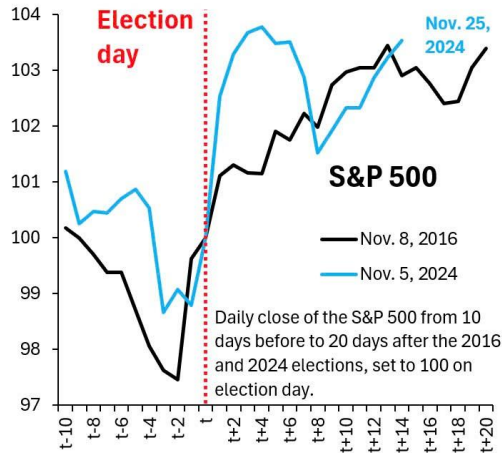
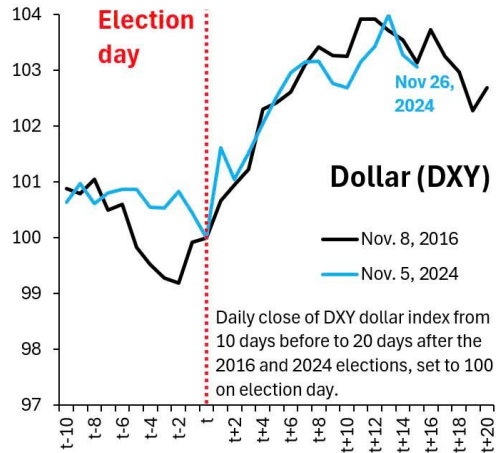
- Các mã trong danh mục chúng tôi khuyến nghị khi đạt hiệu suất sinh lời kỳ vọng nhà đầu tư có thể chốt lời hoặc đặt Trailing Stop (Các lệnh duy trì mức lãi mong muốn để đảm bảo tỷ lãi khi thị trường đảo chiều sau khi đã có lãi đạt kỳ vọng và đề tài khoản nuôi lãi chạy).

Nguyên tắc dừng lỗ. Nhà đầu tư có thể lựa chọn các nguyên tắc dừng lỗ sau tùy theo quan điểm lựa chọn:

- Đặt mức dừng lỗ bằng ½ mức lợi nhuận trung bình mà mình kiếm được hàng năm;
- Đặt mức dừng lỗ theo điểm “Uncle”: Ngưỡng mà bản thân không thể chịu đựng được;
- Đặt mức dừng lỗ 10% ;



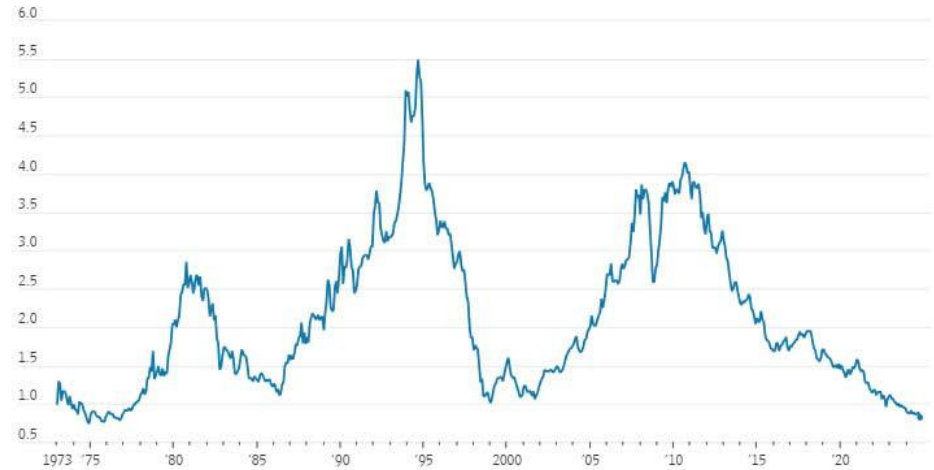
Diễn biến DXY vẫn tiếp tục mô phỏng cuộc bầu cử năm 2016



Hiệu suất MSCI xuống mức thấp nhất kể từ năm 1973

Submerged

Ratio of emerging-markets stocks vs U.S. stocks



Note: Rebased to one; price index only

Source: Topdown Charts; MSCI from 1987; Asia ex-Japan plus South Africa before 1987

TTCK MỸ

AAPL sẽ thiết lập mốc cao mọi thời đại ?

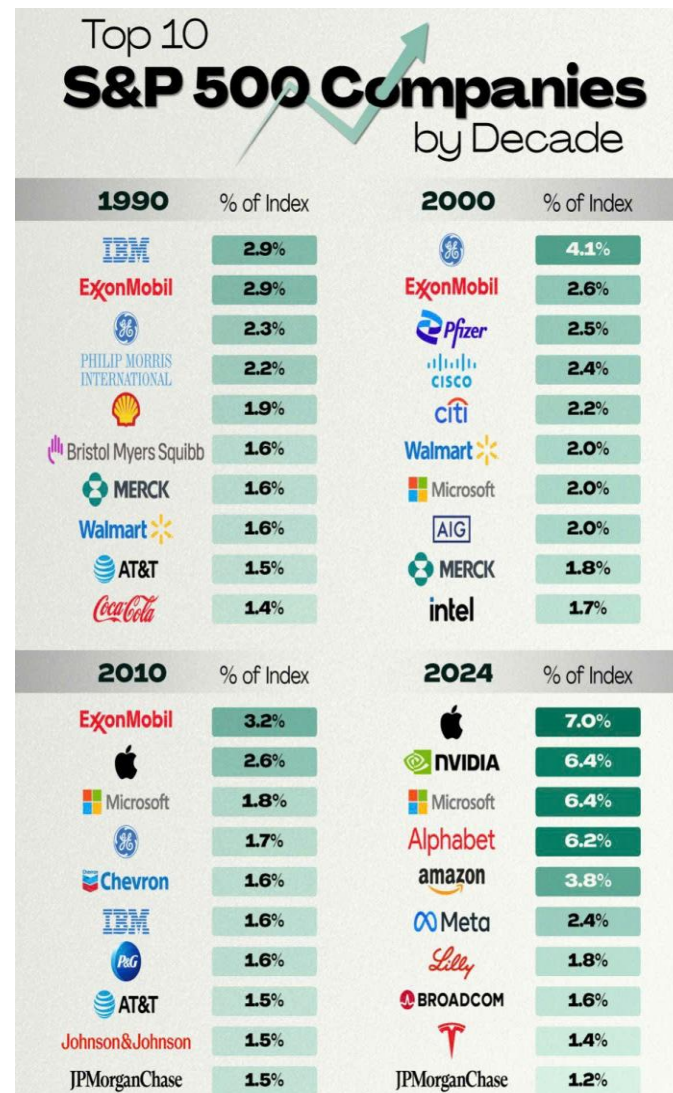
AAPL – Sẽ hướng tới mốc cao mọi thời đại ?



Vốn hóa vừa và nhỏ thiết lập mốc cao mới ?



Tốp 10 của S&P 500 thay đổi theo thời gian



Kết luận: Dự báo các chỉ số chính giao dịch sẽ tăng điểm vào phiên giao dịch tới nay.

(*)**Bản quyền:** Bản tin này được bảo vệ bản quyền Công ty Cổ phần Chứng Khoán Smart Invest bởi luật pháp Việt Nam và các luật lệ, công ước khác. Mọi hình thức sao chép, tái bản, sử dụng trên các phương tiện truyền thông đối với Bản tin này cần được sự đồng thuận của Công ty cổ phần chứng khoán Smart Invest

Tuyên bố miễn trách nhiệm: Những dữ liệu trong Bản tin này được dựa trên và dẫn xuất từ những nguồn thông tin đại chúng và được cho là đáng tin cậy; tuy nhiên chúng tôi không bảo đảm và cam kết về tính chính xác và thích hợp của các thông tin đó đối với mọi đối tượng người dùng Dữ liệu trong Bản tin có thể thay đổi mà không cần báo trước Bản tin được viết cho mục đích cung cấp thông tin, không bao gồm bất cứ một khuyến nghị mua bán nào hướng tới mọi loại công cụ tài chính và cam kết trong bất kỳ chiến lược giao dịch nào Công ty cổ phần chứng khoán Smart Invest miễn trách đối với mọi hình thức hiểu và sử dụng Bản tin.



CTCP CHỨNG KHOÁN SMART INVEST (AAS)

 <https://www.aas.com.vn>

 Tổng đài: 1900 1811

 trungtamcskh@aas.com.vn

Mở tài khoản ngay

